

6 母子保健(乳幼児の健康診査)の案内

保健センター TEL323-7600

◆母子健康手帳発行

場所：保健センター 毎週火曜日 午前9時～午後4時
(予約制です。保健センターまでご連絡ください。)

- ※持ち物：妊娠届出書、マイナンバーカードまたは通知カード
身分証明書(代理人の場合：上記の書類、委任状、代理人の身分証明書)
- ※妊娠中に転入された人は妊婦健診補助券の交換が必要です。
保健センターにご連絡の上、お越しください。

◆パパママ学級 場所：保健センター

※内容は変更になる可能性があります。詳細は保健センターまでお問い合わせください。

期 日	パパママ学級1		パパママ学級2	
	5月23日(金) 11月17日(月)	7月14日(月) 1月23日(金)	9月19日(金) 3月6日(金)	6月13日(金) 2月13日(金)
時 間	午後1時30分～3時30分		午後1時30分～3時	
内 容	妊婦健診からみるママのからだの状態や胎児の育ち 妊婦体操や出産にむけてのお話		沐浴体験(赤ちゃんのお風呂) パパの妊婦さん体験	
持 ち 物	母子健康手帳・筆記用具・ズボン着用		母子健康手帳・エプロン・ズボン着用	
料 金	無料			
申し込み	前日までに保健センターへ電話でお申し込みください。			

◆1歳6か月児健康診査 受付時間：午後1時～1時20分

期 日	対象者	期 日	対象者
4月17日(木)	令和5年 9月生まれ	10月16日(木)	令和6年 3月生まれ
5月16日(金)	令和5年 10月生まれ	11月20日(木)	令和6年 4月生まれ
6月19日(木)	令和5年 11月生まれ	12月18日(木)	令和6年 5月生まれ
7月17日(木)	令和5年 12月生まれ	1月22日(木)	令和6年 6月生まれ
8月22日(金)	令和6年 1月生まれ	2月19日(木)	令和6年 7月生まれ
9月18日(木)	令和6年 2月生まれ	3月13日(金)	令和6年 8月生まれ

◆2歳児親子遊びと育児相談 受付時間：午前9時10分～9時20分

期 日	対象者	期 日	対象者
4月1日(火)	令和5年 3月生まれ	10月7日(火)	令和5年 9月生まれ
5月13日(火)	令和5年 4月生まれ	11月4日(火)	令和5年 10月生まれ
6月3日(火)	令和5年 5月生まれ	12月2日(火)	令和5年 11月生まれ
7月1日(火)	令和5年 6月生まれ	1月6日(火)	令和5年 12月生まれ
8月5日(火)	令和5年 7月生まれ	2月3日(火)	令和6年 1月生まれ
9月2日(火)	令和5年 8月生まれ	3月3日(火)	令和6年 2月生まれ

◆3歳児健康診査 受付時間：午後1時～1時10分

期 日	対象者	期 日	対象者
5月15日(木)	令和4年 4月生まれ	11月13日(木)	令和4年 10月生まれ
6月12日(木)	令和4年 5月生まれ	12月11日(木)	令和4年 11月生まれ
7月10日(木)	令和4年 6月生まれ	1月15日(木)	令和4年 12月生まれ
8月21日(木)	令和4年 7月生まれ	2月12日(木)	令和5年 1月生まれ
9月11日(木)	令和4年 8月生まれ	3月12日(木)	令和5年 2月生まれ
10月9日(木)	令和4年 9月生まれ	3月19日(木)	令和5年 3月生まれ

◆母子健康相談

期 日	時 間	場 所	内 容
毎月第4火曜日	午後1時30分～3時30分	保健センター	健康・栄養相談、発育測定等

乳幼児健康診査及び相談 場所：保健センター 料金：無料

※詳細は、対象者に郵送にてお送りします。

◆乳児健康診査(3～4か月児) 受付時間：午後1時～1時10分

期 日	対象者	期 日	対象者
4月23日(水)	令和6年 12月生まれ	10月22日(水)	令和7年 6月生まれ
5月28日(水)	令和7年 1月生まれ	11月26日(水)	令和7年 7月生まれ
6月25日(水)	令和7年 2月生まれ	12月24日(水)	令和7年 8月生まれ
7月30日(水)	令和7年 3月生まれ	1月28日(水)	令和7年 9月生まれ
8月27日(水)	令和7年 4月生まれ	2月25日(水)	令和7年 10月生まれ
9月24日(水)	令和7年 5月生まれ	3月25日(水)	令和7年 11月生まれ

持ち物

母子健康手帳
問診票
バスタオル

◆モグモグ離乳食教室(7～8か月児) 受付時間：午前9時20分～9時30分

期 日	対象者	期 日	対象者
4月15日(火)	令和6年 8月生まれ	10月21日(火)	令和7年 2月生まれ
5月20日(火)	令和6年 9月生まれ	11月18日(火)	令和7年 3月生まれ
6月17日(火)	令和6年 10月生まれ	12月16日(火)	令和7年 4月生まれ
7月15日(火)	令和6年 11月生まれ	1月20日(火)	令和7年 5月生まれ
8月19日(火)	令和6年 12月生まれ	2月17日(火)	令和7年 6月生まれ
9月16日(火)	令和7年 1月生まれ	3月17日(火)	令和7年 7月生まれ

持ち物

母子健康手帳
発送したハガキ
バスタオル

◆10か月児健康相談と歯みがき指導 受付時間：午前9時10分～9時20分

期 日	対象者	期 日	対象者
4月3日(木)	令和6年 5月生まれ	10月2日(木)	令和6年 11月生まれ
5月8日(木)	令和6年 6月生まれ	11月6日(木)	令和6年 12月生まれ
6月5日(木)	令和6年 7月生まれ	12月4日(木)	令和7年 1月生まれ
7月3日(木)	令和6年 8月生まれ	1月8日(木)	令和7年 2月生まれ
8月7日(木)	令和6年 9月生まれ	2月5日(木)	令和7年 3月生まれ
9月4日(木)	令和6年 10月生まれ	3月5日(木)	令和7年 4月生まれ

持ち物

母子健康手帳
発送したハガキ
バスタオル

持ち物

母子健康手帳
問診票
バスタオル
歯ブラシ
コップ
タオル

持ち物

母子健康手帳
問診票

持ち物

母子健康手帳
問診票
目と耳のアンケート

持ち物

母子健康手帳
バスタオル

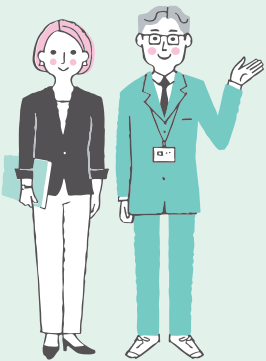
7 心配ごと相談

民生委員・児童委員、主任児童委員 各委員の連絡先は、福祉子ども課までお問い合わせください。

氏名	担当地区(自治会)	氏名	担当地区(自治会)
大脇 巳晴	黒定町	武藤 隆広	小柳、天狗堂
大野 稔	芝原西町、芝原中町	宮尾タエ子	ハイタウンA1,A2,4
柳原 克博	芝原東町	田中 朱美	ハイタウンS1,S2
山本 昇	朝日町	玉根 薫	ハイタウンS3,S4
神谷 令子	若宮町、東加茂	横幕 仁美	柱本・柱本南(柱本1丁目、柱本南1丁目)
神谷千栄子	栄町	清水 良子	柱本・柱本南(柱本2～3丁目)
田中 雅子	加茂町	後藤 美子	柱本・柱本南(柱本南2～3丁目)
太田由美子	俵町(北方)、西町	國枝真理子	高屋(北、東組)
大平 絹代	俵町(長谷川西、平成)	古賀 洋子	高屋(中、南、西組)、高屋清流
大野 澄子	増屋町、梅野町、長谷川	山田 季成	高屋丸の内、高屋太子1～3丁目
上村 泰子	戸羽町、千歳町、仲町、船町、リパティ北方	三輪千佳子	高屋栄里3丁目、高屋伊勢田2丁目
大野つや子	駒来町、石町、大門	柘植 由佳	高屋栄里1～2丁目
小川 恭子	新町、森町	西 千佳子	高屋白木1～2丁目
林 明夫	地下、一本松、天王町	山崎千江子	高屋白木3丁目、高屋伊勢田1丁目
廣瀬 孝子	清水、本町	笠原 実実	主任児童委員
松原 孝明	曲路	住田眞佐子	主任児童委員
村瀬 明	春來町		

任期：11月30日まで

民生委員・児童委員、主任児童委員は
12月1日に一斉改選が行われます。
12月以降の新委員については、
広報きたがた12月号でお知らせします。



※氏名については、敬称略です。

◆こども家庭センター

- 妊娠・出産・子育て等に関する相談
保健センター TEL:323-7600
- 子ども・家庭・児童虐待・ヤングケアラーに関する相談
福祉子ども課 TEL:323-1119
- 児童虐待かもと思ったら【緊急時24時間対応】
TEL:189(地域の児童相談所につながります)

◆町の顧問弁護士による無料法律相談

- 毎月第2・第4火曜日 午後1時～3時
- 福祉センター TEL:324-6550

◆障がいに関する相談

- 北方町障がい者基幹相談支援センター TEL:070-3234-4133

◆高齢者に関する相談

- 地域包括支援センター TEL:323-5540

◆人権相談

- 毎月第2月曜日
午後1時～3時
- 北方町役場
- 総務危機管理課
TEL:323-1111

人権擁護委員

氏名
武藤 隆広
小森 忠光
安田やす子
鷲見香代子
豊田由美子

◆身体障がい者相談

- 福祉子ども課
TEL:323-1119

身体障がい者相談員

氏名
福田 稔
村木 俊文

◆行政相談

- 原則毎月第3金曜日
午後1時～3時
- 福祉センター
(4月・7月・10月・1月)
- 働く婦人の家
(5月・8月・11月・2月)
- 勤労青少年ホーム
(6月・9月・12月・3月)
- 総務危機管理課
TEL:323-1111

行政相談委員

氏名
有里 弘幸