

岐阜特別支援学校標準服に関するアンケート

平成31年1月28日
岐阜特別支援学校

平素は本校の教育活動につきましてご理解とご協力をいただき、誠にありがとうございます。現行の標準服に対して、また新たに標準服を採用するかについてのご意見をお聞かせ下さい。(裏面あり)

問1 あなたのことを教えてください。(当てはまるところに○)

小学部(男子・女子) 中学部(男子・女子) 高等部(男子・女子)の保護者

問2 標準服としてのイメージを教えてください。(当てはまるところに○)

洗練された・規律正しい・清楚な・品の良い・親しみやすい・凛々しい・若々しい

落ち着いた・可愛い・活動的な・都会的な・流行に左右されない・スポーティ

男子標準服についての質問です。

問3 男子の上着は、どのようなものが良いですか。(当てはまるものに○)

2つ釦ブレザー



3つ釦ブレザー



ダブルブレザー



学生服



問4 上着の色はどのようなものが良いですか。(当てはまるものに○)

1.紺色系 2.グレー系 3.黒色系 4.緑色系 5.茶色系 6.その他()

問5 スラックスの色はどのような色が良いですか。(当てはまるものに○)

1.紺色系 2.グレー系 3.黒色系 4.緑色系 5.茶色系 6.その他()

問6 スラックスの柄はどのようなものが良いですか。(当てはまるものに○)

1.無地 2.柄もの

女子制服について質問です。

問7 女子の制服はどのようなものが良いですか。(当てはまるものに○)

2つ釦ブレザー



3つ釦ブレザー



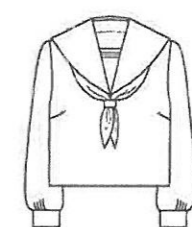
衿無しブレザー



セーラージャケット



セーラー服



問8 上着の色はどのようなものが良いですか。(当てはまるものに○)

1.紺色系 2.グレー系 3.黒色系 4.緑色系 5.茶色系 6.その他()

問9 スカートの色はどのようなものが良いですか。(当てはまるものに○)

1.紺色系 2.グレー系 3.黒色系 4.緑色系 5.茶色系 6.その他()

問10 スカートの柄はどのようなものが良いですか。(当てはまるものに○)

1.無地 2.柄もの

問10 女子のボトムについて(当てはまるものに○)

1.スカート 2.パンツスタイル 3.キュロット 4. 選択できる

問11 新制服に必要な機能をお教え下さい。(当てはまるもの3つまでに○)

ウオッシュャブル 撥水 耐久性 ストレッチ 軽量 安全性 成長設計 着心地
経済性 美しさ (その他:)

問12 標準服の採用について(当てはまるものに○)

1.ぜひ採用してほしい 2.どちらでもよい 3.採用してほしくない

問13 標準服及び体操服・作業着などについてご自由にご意見をお聞かせ下さい。

ご協力ありがとうございました。

他の支援学校での採用のメリット

中学・高校で同じ標準服を使用、ネクタイ・リボンの有無や色で中高の区別をするので経済的。

身体的な障害に合わせた仕様の商品でも価格が同じ。

(例) スラックスやスカートのウエストゴム入り。車椅子に座ったままでも着用できる背中ファスナーなど

岐阜特別支援学校標準服に関するアンケート

■本校の標準服として好ましい画像の記号を3つ〇で囲んでください。

